



# KAYSERİ ÜNİVERSİTESİ

KAYSERİ ÜNİVERSİTESİ SÜREKLİ EĞİTİM UYGULAMA VE ARAŞTIRMA  
MERKEZİ

## FAALİYET RAPORU 2024

OCAK 2025

## İÇİNDEKİLER

BİRİM YÖNETİCİSİ SUNUŞU .....	3
I- GENEL BİLGİLER.....	4
A. MİSYON VE VİZYON .....	4
B. YETKİ, GÖREV VE SORUMLULUKLAR .....	5
C. İDAREYE İLİŞKİN BİLGİLER.....	6
1- <i>Fiziksel Yapı</i> .....	8
2- <i>Teşkilat Yapısı</i> .....	9
3- <i>Teknoloji ve Bilişim Altyapısı</i> .....	9
4- <i>İnsan Kaynakları</i> .....	10
5- <i>Sunulan Hizmetler</i> .....	12
6- <i>Yönetim ve İç Kontrol Sistemi</i> .....	13
II-AMAÇ VE HEDEFLER.....	13
A) TEMEL POLİTİKALAR VE ÖNCELİKLER.....	13
III-FAALİYETLERE İLİŞKİN BİLGİ VE DEĞERLENDİRMELER .....	14
A.MALİ BİLGİLER.....	14
1- <i>Bütçe Uygulama Sonuçları</i> .....	14
2- <i>Mali Denetim Sonuçları</i> .....	14
B- PERFORMANS BİLGİLERİ .....	14
1- <i>Faaliyet Bilgileri</i> .....	15
2- <i>Birim Süreç Performans Raporu</i> .....	15
IV- KURUMSAL KABİLİYET VE KAPASİTENİN DEĞERLENDİRİLMESİ.....	16
A-ÜSTÜNLÜKLER.....	16
B-ZAYIFLIKLAR.....	16
C- DEĞERLENDİRME.....	16
V- ÖNERİ VE TEDBİRLER.....	17
VI-EKLER.....	18

## **BİRİM YÖNETİCİSİ SUNUŞU**

21. yüzyıl sürekli ilerleyen ve gelişen teknolojinin sonucu olarak tüm dünyada bilgilerin çok hızlı eskiyerek yerini yenilerinin aldığı ve bu yüzden insanların sahip olduğu bilgilerle hayatlarını sürdürmelerinin neredeyse imkânsız hale geldiği bir yüzyıl olarak çıkagelmiştir.

Dolayısıyla içinde bulunduğumuz yüzyıl insanların var olan bilgilerini sürekli güncellemelerini zorunlu kılmaktadır. Bu da yaşam boyu öğrenme ve sürekli eğitimi toplumlar için vazgeçilmez kılmaktadır.

Bölgemizin hayat boyu öğrenme gereksinimlerini karşılamak üzere faaliyete başlamış olan Merkezimiz kurulduğu tarihten bu yana çeşitli yaşam boyu öğrenme etkinliği gerçekleştirmiştir.

Bu raporda Merkezimizin genel tanıtımı yapılmış, Merkezimiz tarafından 2023 yılında gerçekleştirilmiş faaliyetler mali bilgiler ve istatistiki veriler eşliğinde sunulmuş, Merkezin kurumsal kabiliyet ve kapasitesi değerlendirilmiş ve önümüzdeki dönemlere yönelik olarak gerçekleştirilmesi planlanan faaliyetler ifade edilmiştir.

Merkezimiz 2024 yılına ait tüm bilgiler doğru, güvenilir verilere dayanılarak hazırlanmış olup, ilgili kurumlar ve kamuoyunun bilgisine saygıyla sunulmuştur.

Öğr. Gör. Emine TÜRKARSLAN  
Merkez Müdürü

## **I- GENEL BİLGİLER**

Kayseri Üniversitesi Sürekli Eğitim Uygulama ve Araştırma Merkezi (KAYSEM) misyon ve vizyonu, teşkilat yapısı, sunulan hizmetler, insan kaynakları, fiziki kaynakları ve mevzuatına ilişkin bilgiler bu bölümde verilmiştir.

### **A. Misyon ve Vizyon**

#### **Misyon**

Bilgi toplumunun gereklerini yerine getirmek üzere sahip olduğumuz bilgi birikimi ve deneyimlerimizle, herkesin ulaşabileceği yaşam boyu eğitim programları düzenleyerek; öncelikle bulunduğumuz bölgede, uzun vadede ise ulusal ve uluslararası eğitim sahnesinde etkin, saygın bir aktör olarak yer almaktır.

#### **Vizyon**

- Sürekli eğitimler ile üstün kalitede programlar sunmak,
- Eğitim programlarının hazırlanması, sunumu ve değerlendirilmesinde sürekli analizler yaparak hizmet kalitesini arttırmak,
- Bilgiyi ve bilimi toplum yararına sunmanın en etkin süreçlerini geliştirmek,
- Toplumun zorunlu ihtiyacı olan sürekli öğrenme ve gelişmeyi bir yaşam biçimi haline getirmek,
- Bilgi açığı bulunan toplumsal sorunlara duyarlılık göstermek ve buna yönelik projeler üretmek,
- Programlarımızda yer alan katılımcıların eğitim-öğrenim gereksinimlerini karşılamak ve yeni ufuklar açmak,
- Düzenlenecek eğitim programları ile faaliyet gösterdiğimiz bölgenin ekonomik ve kültürel gelişimine katkıda bulunmak

KAYSEM 'in kuruluş amacı, Kayseri Üniversitesinde örgün önlisans, lisans ve lisansüstü öğretim programları dışında verilecek eğitim programlarını (kurs, seminer, konferans, vb) düzenlemek ve koordinasyonunu sağlamak ve bu şekilde Üniversitemizin; toplum, kamu/özel sektör ve ulusal/uluslararası kuruluşlar ile olan iş birliğinin gelişmesine katkıda bulunmaktır.

## **B. Yetki, Görev ve Sorumluluklar**

Merkezimiz Üniversitemizin ihtiyaç duyduğu alanlarda, gerek kamu gerekse özel sektörden gelen talepler doğrultusunda ihtiyaç duyulan alanlarda kişisel, kurumsal, toplumsal ve endüstriyel olarak ihtiyaç duyulan her türlü eğitim, kurs, sertifika programı, seminer, çalıştay, konferans ve benzeri etkinlikler düzenlemek ve aynı çerçevede yetkilendirildiği sınavları gerçekleştirmek ve belgelendirmek suretiyle Üniversitenin ulusal ve uluslararası düzeyde özel sektör ve kamu kuruluşları ile işbirliğinin gelişmesine yönelik çalışmaları yapmayı hedeflemiştir.

Merkezimiz;

**a)** İhtiyaç duyulan çeşitli konularda eğitim ve sertifika programları açmak, kurslar ve diğer etkinlikleri düzenlemek.

**b)** İnternet yoluyla her yaşa ve çeşitli ilgi gruplarına yönelik uzaktan eğitim programları açmak.

**c)** Kamu ve özel kurum ve kuruluşların ihtiyaçlarına yönelik hizmet içi eğitim programları düzenlemek.

**c)** Gerçek ve tüzel kişilere her türlü danışmanlık hizmetleri vermek, ortak projeler hazırlamak, ihalelere katılmak, alanda çalışan uzmanlardan hizmet almak, kurs ve benzeri çalışmalarda gerektiğinde bu kişilerle işbirliği yapmak.

**d)** Teknik veya istatistiki analizler yapmak veya yaptırmak.

**e)** Rehberlik ve kişisel gelişim eğitimleri vermek, psikolojik danışma hizmetleri düzenlemek.

**f)** Merkezin faaliyet alanlarında yer alan konularla ilgili ulusal ve uluslararası alanda çalışmalar yapmak, bu konulardaki temsilcilik alma kararlarını Rektörlüğe, Üniversite Yönetim Kuruluna veya Senatoya sunmak.

**g)** Ara elemanlar yetiştirmeye yönelik eğitim, her türlü sınava yönelik hazırlık kursu düzenlemek bu alanda danışmanlık hizmetleri vermek, sınavlar yapmak, belgeler vermek.

**ğ)** Türk Akreditasyon Kurumu tarafından öngörülen akreditasyon gerekliliklerine ve Mesleki Yeterlilik Kurumu tarafından belirlenen esaslarla uyumlu ulusal ve uluslararası personel belgelendirme eğitimleri düzenlemek, sınavlar yapmak ve belgeler vermek.

h) Ulusal ve uluslararası bilimsel, kültürel alışverişi sağlama ve sosyal kaynaşmayı geliştirmek için sanat, kültür ve spor faaliyetleri düzenlemek ve bu alanlarda yayınlar yapmak.

i) Gereği hâlinde yurt içi ve yurt dışındaki diğer üniversitelerle işbirliği yapmak, yardımlaşmak, ortaklaşa veya onlar adına; sertifikasyon, akreditasyon veya her türlü eğitim ve belgelendirme, danışmanlık, sempozyum, kongre, çalıştay ve benzeri her türlü organizasyonu gerçekleştirmek, ulusal ve uluslararası projeler veya etkinlikler düzenlemek.

i) Sürekli eğitim kapsamına giren ve Rektör tarafından önerilen ve/veya Yönetim Kurulunca kararlaştırılan diğer faaliyetleri gerçekleştirmek.

### **C. İdareye İlişkin Bilgiler**

#### **- Birimin Tarihçesi**

Sürekli Eğitim Uygulama ve Araştırma Merkezi (KAYSEM) 5 Mart 2019 tarih ve 30705 sayılı Resmi Gazete' de yayımlanan Kayseri Üniversitesi Sürekli Eğitim Uygulama ve Araştırma Merkezi Yönetmeliği ile kurulmuştur.

#### **- Birimin Yerleşkesi**

Kayseri Üniversitesi 15 Temmuz Yerleşkesi Talas / KAYSERİ

Üniversitemiz web sayfası <https://www.kayseri.edu.tr>

KAYSEM web sayfası: <https://kaysem.kayseri.edu.tr/>

E-Posta: [kaysem@kayseri.edu.tr](mailto:kaysem@kayseri.edu.tr)

#### **- Birimin Mevzuatı**

##### **Merkez Yönetim Organları**

- a) Müdür.
- b) Müdür Yardımcıları.
- c) Yönetim Kurulu.
- d) Danışma Kurulu.

##### **Müdürün Görevleri**

- Merkezi temsil etmek,
- Merkezin amaçlarını gerçekleştirmeye yönelik faaliyetler planlamak ve yürütmek,
- Yönetim Kurulunun gündemini belirlemek ve alınan kararları uygulamak,

- Uygulanan programlara ve faaliyetlere ilişkin koordinasyonu sağlamak,
- Merkezin faaliyet raporunu ve bir sonraki yıla ait çalışma programını düzenlemek ve Rektörün onayına sunmak,
- Merkezin yıllık bütçesini hazırlayarak, Yönetim Kurulunun onayına sunmak,
- Merkezin bütçe harcamalarını düzenlemek

#### **Müdür Yardımcılarının Görevleri**

- Merkezin Misyon, Vizyon ve Kalite Politikasını belirlenmesine katkı sağlamak,
- Merkezin hedeflerini ve hedeflere ulaşmak için yapılacak faaliyetlerin belirlenmesine katkı sağlamak,
- Merkez Yönetim Kurulu toplantılarında raportörlük yapmak,
- Merkez Müdürünün yokluğunda Merkez Müdürünün yerine vekâlet etmek,
- Faaliyet Raporları ve Performans bütçelerini merkez müdürü ile hazırlamak,
- Sertifika programlarının işleyiş ve organizasyonunun sağlanması,
- Proje ve görevlerde müdüre yardımcı olmak.
- Merkezde yürütülen sertifika programlarında görev alacak öğretim üyelerinin görevlendirilmelerine katkı sağlamak,

#### **Yönetim Kurulu Görevleri**

- Merkezin çalışmalarıyla ilgili plan ve programların hazırlanmasını ve uygulanmasını sağlamak.
- Eğitim, uygulama, araştırma, danışmanlık ve yayın konularındaki talepleri değerlendirmek, bu faaliyetlerle ilgili içerik, personel, süre, ücret ve benzeri konuları karara bağlamak.
- İlgili faaliyet ve programların sonunda verilecek katılım belgesi, sertifika ve benzeri belgelerin verilme esaslarını belirlemek.
- Müdürün, Merkezin yönetimi ile ilgili getireceği bütün işleri değerlendirerek karar almak.
- Gerekli hallerde Merkezin faaliyetleriyle ilgili konularda çalışma grupları oluşturmak ve bunların görevlerini düzenlemek.
- Her faaliyet dönemi (takvim yılı) sonunda Merkez Müdürlüğüne hazırlanmış olan o yıl ile ilgili faaliyet raporunu görüşüp sonucu Rektörlüğe sunmak.

- 2547 sayılı Kanun kapsamında verilen diğer görevleri yerine getirmek.

### **Danışma Kurulu Görevleri**

- Merkezin genel stratejilerini ve politikalarını oluşturmada yardımcı olmak.
- Merkezin kendi amaçlarına uygun etkinlikleri gerçekleştirebilmesi için gerektiğinde diğer kamu kurumlarıyla ve özel sektörle iş birliğini geliştirebilmesine yardımcı olmak üzere Yönetim Kuruluna tavsiye niteliğinde görüş belirtmek ve önerilerde bulunmak.

### **1-Fiziksel Yapı**

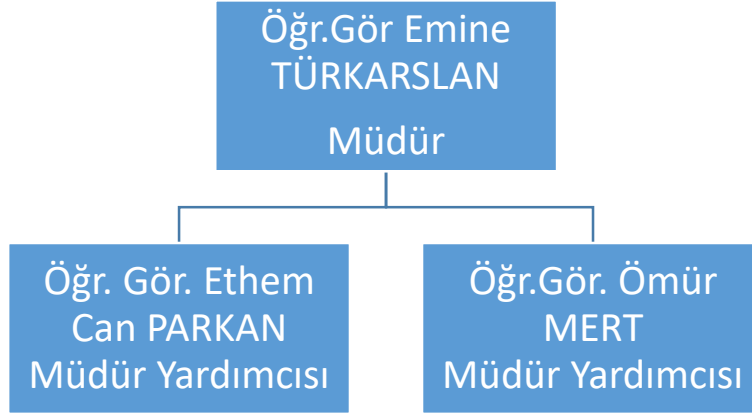
Kayseri Üniversitesi 15 Temmuz Yerleşkesi Talas / KAYSERİ içerisinde yeni idari yerinde faaliyet sürdürmektedir.

<b>Yerleşke</b>	<b>Bina adı</b>	<b>Birimi</b>	<b>Kapalı alan m2</b>	<b>Fonksiyonu</b> (Eğitim, İdari, Araştırma vb...)
Kayseri Üniversitesi 15 Temmuz Yerleşkesi	Kongre Merkezi Bodrum kat	Sürekli Eğitim Uygulama ve Araştırma Merkezi (KAYSEM)	<b>124,88</b>	<b>Araştırma</b>

<b>Araştırma Alanları</b>		
	<b>Sayı</b>	<b>Alan (m<sup>2</sup>)</b>
İdari Personel Çalışma Ofisi	3	87
Atölye		
Laboratuvar		
.....		
<b>Toplam</b>	3	87



## 2. Teşkilat Yapısı



## 3. Teknoloji ve Bilişim Altyapısı

### 3.1- Bilgisayarlar (Donanım Altyapısı)

BİRİM ADI	Masa Üstü Bilgisayar (all in one, hepsibir arada bilgisayar)	Bilgisayar Monitörü	Bilgisayar Kasası	Dizüstü Bilgisayar	Tablet
KAYSEM	3				
TOPLAM	3				

### 3.2. Yazılımlar

Sıra No	Açıklama
1	Office 2003/Office 2007 / Office 2013/Office 2016
2	Windows XP Professional /Windows XP Home Edition/ Windows 7 Ultimate, Windows 10 - 11

### 3.3. Bilgiye Abonelik

Bilgiye Abonelik
Birim özelinde bilgi aboneliği yoktur

### 3.4. 31.12.2024 Tarihi İtibariyle Taşınır Programında kayıtlı bulunan Birim Envanteri

	Cinsi	Sayısı
1	Endüstriyel Bulaşık Makinesi	1Adet
2	Buzdolabı ( Beko)	1 Adet
3	Su Sebili (Beko)	1 Adet
4	Mikro Dalga Fırın ( Beko)	1 Adet
5	Kahve Makinesi (Beko)	1 Adet
6	Semaver (Beko)	1Adet
7	Soyunma Dolabı	5 Adet
8	Malzeme Dolabı	5 Adet
9	Toplantı Masası	1Adet
10	Desk Banko	1Adet
11	Sehpa	1 Adet
12	Mutfak Dolabı	1 Adet
13	Çift Kişilik Okul Sırası	21 Adet
<b>TOPLAM</b>		<b>41 Adet</b>

### 4.İnsan Kaynakları

#### Akademik Personel

Unvanlar İtibari ile Akademik Personel Sayısı			
	Kadroların Doluluk Oranına Göre		
	Dolu	Boş	Toplam
Profesör			
Doçent			
Dr. Öğretim Üyesi			
Öğretim Görevlisi		3	3
Araştırma Görevlisi			
<b>Toplam</b>		<b>3</b>	<b>3</b>

Akademik Personelin Yaş İtibariyle Dağılımı						
	21-25 Yaş	26-30 Yaş	31-35 Yaş	36-40 Yaş	41-50 Yaş	51- Üzeri
Kişi Sayısı			3			
Yüzde %			100			

Akademik Personelin Cinsiyet İtibari ile Dağılımı			
Ünvanı	Kadın	Erkek	Toplam
Profesör			

Doçent			
Dr.Öğr. Üyesi			
Öğretim Görevlisi	1	2	3
Araştırma Görevlisi			
<b>TOPLAM</b>	<b>1</b>	<b>2</b>	<b>3</b>

## İdari Personel

İdari Personelin Eğitim Durumuna Göre Dağılımı					
	İlköğretim	Lise	Ön Lisans	Lisans	Yük. Lisans ve Doktora
<b>Kişi Sayısı</b>			2		
<b>Yüzde %</b>			100		

İdari Personelin Hizmet Süresi						
	1-5 Yıl	6-10 Yıl	11-15 Yıl	16-20 Yıl	21-25 Yıl	25 Yıl ve Üzeri
<b>Kişi Sayısı</b>	1		1			
<b>Yüzde</b>	100		100			

İdari Personelin Cinsiyete Göre Dağılımı		
	Kadın	Erkek
<b>Kişi Sayısı</b>	2	
<b>Yüzde %</b>	100	

İdari Personel Yaş İtibariyle Dağılımı						
	20-25 Yaş	26-30 Yaş	31-35 Yaş	36-40 Yaş	41-50 Yaş	51- Üzeri
<b>Kişi Sayısı</b>			1		1	
<b>Yüzde</b>			100		100	

## 5.Sunulan Hizmetler

### 5.1- Araştırma Merkezleri Hizmetleri

- Birim web sitesi aktif olarak kullanılmaktadır.
- Web sitesi içerisinde birim hakkında bilgilere, duyurulara, haberlere rahatlıkla ulaşım sağlanmıştır.
- Birimde düzenlenecek eğitimlere başvuru için online başvuru paneli aktif hale getirilmiştir.
- Merkez bünyesinde danışmanlık faaliyetleri, sertifikalı kişisel gelişim ve meslek edinme kursları düzenlenmektedir.
- Birim sertifikalandırma sürecinde E-devlet kapısında sorgulanabilir ve doğrulanabilir sertifikasyon sürecine geçiş yapmıştır.
- Birim, programlarının eğitim-öğretim amaçlarına ulaştığından, öğrencilerin ve toplumun ihtiyaçlarına cevap verdiği için programlar periyodik olarak gözden geçirilerek güncellenmektedir.
- Ziraat Bankası ile Üniversitemiz arasında imzalanan ‘‘Ziraat Bankası Genç Çiftçi ve Kadın Çiftçi Kredi Paketleri kapsamındaki sertifikasyon süreci ‘‘Eğitim Programı İş Birliği Protokolü kapsamında 2023 yılında Süt Sığırcılığı, Büyükbaş Hayvan Besiciliği Küçükbaş Hayvancılık, Etli Piliç Yetiştiriciliği, Arıcılık, Seracılık (Basit Sera),Tıbbi ve Aromatik Bitki Yetiştiriciliği eğitimleri düzenlenmiştir
- Birimde Talas Belediyesi ile gerçekleştirilen toplantılar ve yapılan ortak çalışmalar ile Talas Restorasyon Merkezinde ‘Taş Restoratörlüğü, Ahşap Restoratörlüğü ve Demir Restoratörlüğü ‘’eğitimlerinin eğitim –öğretim, sertifikalandırma ve sınav süreçlerini yürütülme faaliyetlerine başlanılmıştır.
- **Kayseri Üniversitesi Rektörlüğü İle Türkiye Gençlik Vakfı (Tügva) Arasında Düzenlenen İş Birliği Protokolü;** bu protokolün amacı, İhtisas Akademi ve Kayseri Üniversitesi iş birliği kapsamında Merkezimiz koordinesinde eğitim/seminer düzenlemek, düzenlenecek eğitimler/seminerler sonrasında katılım belgelerini düzenlenmek, e-devlet sistemine tanımlanmasını sağlamaktır

## 6- Yönetim ve İç Kontrol Sistemi

Merkezimizin satın alma, ihale gibi karar alma süreçleri, mali yönetim ve harcamaları Döner Sermaye İşletme Müdürlüğü tarafından gerçekleştirilmektedir.

## II-AMAÇ ve HEDEFLER

- Türkiye'nin çalışma alanlarına göre nitelikli insan gücü ihtiyacını belirlemek.
- Gelişme ve kalkınma sürecinde oluşabilecek yeni iş alanlarını tespit etmek.
- Üniversitenin örgün lisans ve lisansüstü programlar dışında eğitim verdiği ve araştırma yaptığı tüm alanlarda ulusal ve uluslararası düzeyde eğitim programları, kurslar, seminerler, konferanslar, çalıştaylar düzenlemek suretiyle toplumun tüm kesimlerine iş bulma imkânı sağlayacak yeni teknolojileri tanıtmak, bu yönde bilgi ve becerilerin kazandırılmasını sağlamak.
- Üniversitenin kamu ve özel sektörle, ulusal ve uluslararası kuruluşlarla iş birliğinin gelişmesine katkıda bulunmaktır.

**2024 Yılı için sahip olunan imkânlar dâhilinde gerçekleştirilmesi hedeflenen etkinlikler;**

- Mesleki eğitim programları,
- Bilimsel ve teknolojik gelişmeleri içeren eğitim programları,
- İhtiyaçlara ve güncel taleplere yönelik düzenlenen eğitim programları,
- Ulusal ve uluslararası proje teklifleri hazırlamak veya projelere ortak olarak iştirak etmek
- Şehirle bütünleşme bağlamında gerçekleştirilecek olan etkinlikler
- Sosyal sorumluluk faaliyetleri

**Sahip olunan imkânlar dâhilinde gerçekleştirilmesi planlanan hedefler;**

- Bölgenin ihtiyaçlarına yönelik analiz çalışmalarının yapılması
- Duyuru konusunda etkili yöntemlerin araştırılması.

### A) Temel Politikalar ve Öncelikler

- Toplumsal gelişmeye katkıda bulunmak,
- Sorumluluk duygusuna sahip bireyler yetiştirmek,

- Yeni iş alanlarına uygun işgücü imkânlarını geliştirmek,
- Ülkenin öncelikli teknoloji alanlarına yönelik eğitim ihtiyacını karşılamak,
- Eğitim altyapısını güncel teknolojik imkânlarla takviye ederek eğitim verimliliğini yükseltmek,
- Üniversite-sanayi işbirliğini katkıda bulunmak ve geliştirmek

### III-FAALİYETLERE İLİŞKİN BİLGİ VE DEĞERLENDİRMELER

#### A. MALİ BİLGİLER

##### 1.Bütçe Uygulama Sonuçları

##### Bütçe Giderleri

2024 Yılı Ekonomik Bazda Ödenek ve Harcamalar (TL)					
Ekonomik Açıklama	Başlangıç Ödeneği	Yıl Sonu Ödeneği	Harcama	Harcama/ B.Ö. (%)	Harcama / Y.S.Ö. (%)
01 Personel Giderleri					
02 Sos.Güv.Kur.De.Pr.G.					
03 Mal ve Hiz.Alım Gid.	477.538,00	167.179,00	310.359,00		
05 Cari Transferler					
06 Sermaye Giderleri					
07Döner Sermaya Ek Ödeme	799.351,11	148.157,61	651.193,50		
TOPLAM					

B.Ö. Başlangıç Ödeneği      Y.S.Ö.Yıl Sonu Ödeneği

##### 2- Mali Denetim Sonuçları

Merkezimiz bütçesinden yapılan harcamalar bütçe tertibi ile uyum sağlaması açısından tanımlanan harcama kalemleri doğrultusunda ödenek seçilmesi konusunda karar alınarak bütçe ilkelerine uyulması tavsiye kararı alınmıştır.

#### B- PERFORMANS BİLGİLERİ

##### 1.Faaliyet Bilgileri

KURS İSMİ	KATILIM SAYISI
ULUSLARARASI ÖĞRENCİLERE TÜRKÇE KURSU	80
ULUSLARARASI ÖĞRENCİLERE TÜRKÇE SINAVI	80
ZİRAAT BANKASI EĞİTİMLERİ	19
KÇETAŞ PERSONEL ALIM SINAVI	280
ARICILIK EĞİTİM (YÜZ YÜZE)	21
TEMEL İŞ SAĞLIĞI VE GÜVENLİĞİ	21
MİMARİ RESTORASYON AHŞAP ATÖLYESİ SERTİFİKA PROGRAMI	15
MİMARİ RESTORASYON TAŞ ATÖLYESİ SERTİFİKA PROGRAMI	10
FERMANTASYON TEKNİKLERİ WOKSHOP PROGRAMI	10
EBRU ATÖLYESİ WORKSHOP PROGRAMI	25

## 2. Birim Süreç Performans Raporu

SÜREÇ PERFORMANS PARAMETRESİ İZLEME FORMU																	Yıl		2024				
																	Birim		SÜREKLİ EĞİTİM UYGULAMA VE ARAŞTIRMA MERKEZİ -KAYSEM				
Ana Süreç	Performans Parametresi	Ölçü Birimi	Ağırlık Puanı	Kurum Dışı Karşılaştırma	2022	2023	Hedef	Oca	Şub	Mar	Nis	May	Haz	Tem	Ağus	Eyl	Ek	Kas	Ara	O.D.	H.G. %	B.O.	
5.1.	Dezavantajlı gruplara yönelik gerçekleştirilen faaliyet sayısı	Adet	20.0	-	-	2.0	0.0	0.0	0.0	0.0	0.0	0.0	0.0	0.0	0.0	0.0	0.0	1.0	2.0	3.0	100.0	20.0	
5.1.	Hayat boyu öğrenme kapsamında verilen sertifika sayısı	Sayı	20.0	-	-	100.0	0.0	0.0	0.0	0.0	0.0	0.0	0.0	0.0	0.0	0.0	0.0	0.0	120.0	120.0	100.0	20.0	
5.1.	SEM Eğitim planı gerçekleştirme oranı	Yüzde(%)	10.0	-	12.5	80.0	0.0	0.0	0.0	0.0	0.0	0.0	0.0	0.0	0.0	0.0	0.0	0.0	80.0	80.0	100.0	10.0	
5.1.	SEM Yıllık eğitim alan kişi sayısı	Sayı	15.0	-	30.0	300.0	12.0	85.0	138.0	20.0	35.0	35.0	0.0	11.0	12.0	4.0	0.0	0.0	0.0	352.0	100.0	15.0	
5.1.	SEM Yıllık Eğitim Saati	Saat	15.0	-	25.0	125.0	180.0	376.0	1070.0	70.0	180.0	180.0	0.0	175.0	175.0	175.0	175.0	0.0	2756.0	100.0	15.0		
5.1.	Sosyal sorumluluk kapsamında paydaşlarla yapılan iş birliği sayısı	Sayı	20.0	-	-	4.0	1.0	0.0	0.0	0.0	2.0	0.0	0.0	0.0	0.0	0.0	0.0	1.0	0.0	4.0	100.0	20.0	
3.3.	Süreç Değerlendirme Toplantı Sayısı	Sayı	100.0	-	-	1.0	0.0	0.0	0.0	1.0	0.0	0.0	0.0	1.0	0.0	0.0	0.0	0.0	0.0	2.0	100.0	100.0	
3.5.	Kurumun dış paydaşları ile kalite süreçleri kapsamında gerçekleştirdiği geri bildirim sayısı	Adet	30.0	-	-	1.0	0.0	0.0	0.0	0.0	0.0	0.0	1.0	0.0	0.0	0.0	0.0	0.0	0.0	1.0	100.0	30.0	
3.5.	Kurumun iç paydaşları ile kalite süreçleri kapsamında gerçekleştirdiği geri bildirim sayısı	Adet	30.0	-	-	1.0	0.0	0.0	0.0	0.0	0.0	0.0	1.0	0.0	0.0	0.0	0.0	0.0	0.0	1.0	100.0	30.0	
3.5.	Yönetimi Gözden Geçirme Toplantı Sayısı	Sayı	40.0	-	100.0	1.0	1.0	0.0	0.0	0.0	0.0	0.0	0.0	0.0	0.0	0.0	0.0	0.0	0.0	1.0	100.0	40.0	
5.2.	Kültürel ve Sanatsal Amaçlı Açılan Kurs Sayısı	Sayı	100.0	-	-	4.0	3.0	0.0	0.0	0.0	3.0	0.0	0.0	3.0	0.0	3.0	0.0	2.0	14.0	100.0	100.0		
5.5.	Dış paydaşlara yönelik yapılan etkinlik sayısı	Sayı	30.0	-	ml	2.0	0.0	0.0	0.0	0.0	0.0	0.0	0.0	0.0	0.0	1.0	0.0	1.0	0.0	2.0	100.0	30.0	
5.5.	Dış Paydaşlarla Yapılan İşbirliği Sayısı	Sayı	30.0	-	-	1.0	1.0	0.0	0.0	0.0	0.0	0.0	0.0	0.0	0.0	0.0	0.0	0.0	0.0	1.0	100.0	30.0	
5.5.	SEM Eğitim memnuniyet oranı	Yüzde(%)	40.0	-	75.71	70.0	0.0	0.0	0.0	0.0	0.0	0.0	0.0	0.0	0.0	0.0	0.0	0.0	80.0	80.0	100.0	40.0	
Toplam Başarı Oranı																						100	

(Form No: Revizyon Tarihi.../.../... Revizyon No :

## **IV- KURUMSAL KABİLİYET ve KAPASİTENİN DEĞERLENDİRİLMESİ**

Bu bölümde Stratejik plan çalışmalarında birim içi analiz çerçevesinde tespit ettikleri güçlü-zayıf yönleri hakkında faaliyet yılı içerisinde kaydedilen ilerlemelere ve alınan önlemlere yer verilir.

### **A- Üstünlükler**

1. Kayseri Üniversitesinde faaliyet gösteriyor olması.
2. Eğitim-öğretim donanımı ve personeli açısından yeterli gelişim göstermiş olması.
3. Her yaşta ve her sosyo-kültürel ve ekonomik seviyedeki insanlara talepler doğrultusunda her türlü kursu açabilecek kapasiteye sahip olması.
4. Kurslarının Çeşitliliği
5. Diğer kamu ve özel kuruluşlarla işbirliği halinde kurslar, seminer, faaliyetler düzenleyebilir olması
6. Ulusal ve Uluslararası geçerliliği olan belgelendirme faaliyetlerinin olması
7. Kayseri İlinin ve çevresinin gerek ticari-ekonomik, gerekse sosyal ve kültürel diğer taraftan da turistik alt yapıya sahip olması nedeniyle eğitim faaliyetlerinin uygun ve amacın gerçekleşeceği şekilde bir hizmet portföyüne sahip olması

### **B- Zayıflıklar**

1. Kadrolu personel sayısının yetersiz oluşu
2. Fiziksel alt yapının ihtiyaca cevap veremiyor olması
3. Kendine ait amaca uygun yapılmış hizmet binasının olmaması

### **C- Değerlendirme**

Sürekli Eğitim Uygulama ve Araştırma Merkezi (KAYSEM) 5 Mart 2019 tarih ve 30705 sayılı Resmi Gazete' de yayımlanan Kayseri Üniversitesi Sürekli Eğitim Uygulama ve Araştırma Merkezi Yönetmeliği ile kurulmuştur.

KAYSEM amaçları doğrultusunda kişilere, kamu ve özel sektöre, ulusal ve uluslararası kuruluşlara ihtiyaç duydukları alanlarda, danışmanlık hizmeti verir, eğitim programları, kurslar, seminerler, konferanslar düzenler ve bu faaliyetlerin koordinasyonunu sağlar. KAYSEM' de açılacak kurslardan kursiyerleri bilgilendirmek için Kurs Adı, Kurs Süresi, Kurs Günleri, Kurs Saatleri, Eğitim Ücreti, Eğitim Yeri, Kursun Amacı, Kimin İçin, Kurs İçeriği, Kurs Sonunda



Alınacak Belgeler bilgilerinin yer aldığı Kurs Bilgi Formu düzenlenir. Kayıt sırasında bilgi almak isteyen kursiyerlerle Kurs bilgi formu paylaşılır.

KAYSEM bünyesinde eğitim amacıyla kullanılan tüm sınıflarda en güncel bilgisayar sistemleri ve projeksiyonlar kullanılmaktadır. KAYSEM bünyesinde açılan kurslara uygun sınıflar Üniversitemize bağlı Uygulamalı Bilimler Fakültesi, Kayseri Meslek Yüksekokulu, Safiye Çıkrıkçıođlu Meslek Yüksekokulu bünyesinde bulunan sınıf ve atölyelerden seçilmektedir.

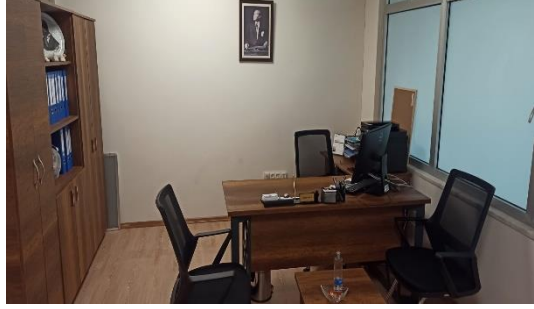
KAYSEM bünyesinde verilen kurslar, konusunun uzmanı personel tarafından verilmektedir. Toplumun ihtiyaç duyduğu alanlarda mesleki ve kişisel gelişim kurslarının açılması ve talebe uygun olarak kurs çeşitliliğinin artırılması çalışılmaktadır. Açılan kurslara online kayıt imkânı ile kolaylık sağlanarak kurslara ilginin artması sağlanmaktadır. Açılan kurslar internet ortamında toplumun tüm kesimlere duyurulması sağlanmaktadır. Kurs sonunda verilen sertifikaların E-devlet kapısında sorgulanabilir ve doğrulanabilir olması kurs taleplerine olan ilginin artmasını sağlayacaktır.

## **V- ÖNERİ VE TEDBİRLER**

- Merkezimizin fiziki koşullarının merkez personelinin, öğretim elemanları ve öğrencilerle yapılacak iş birliği çalışmalarına uygun hale getirilmesi,
- Merkezin altyapı ve teknolojik desteğinin artırılması,
- Üniversite bazında ve yerelde yapılacak tanıtım çalışmaları için bütçe ayrılması,
- Uzman Akademik ve İdari personel istihdamının sağlanması

## EKLER

### *Sürekli Eğitim Uygulama ve Araştırma Merkezi*



## Afişler

**KAYSEM**  
Sıralı Eğitim Kurumları ve Akademi Merkezi



**ÖN BAŞVURU BAŞLIYOR**  
24 Haziran 2024- 5 Temmuz 2024

**SCRATCH İLE KODLAMA**  
EĞİTİMİ  
Sertifika Programı

www.kaysem.kayseri.edu.tr  
Detaylı Bilgi ve İletişim: 0352 432 33 36-42340  
/kaysem

**KAYSEM**  
Sıralı Eğitim Kurumları ve Akademi Merkezi

Eğitim Tarihi : 16 Aralık 2024 - 5 Şubat 2025  
Saat : 16:00 - 21:00 (Pazartesi, Salı, Çarşamba)

**ONLINE**  
**ARICILIK**  
Sertifika Programı

Başvuru için

Eğitim Platformu  
www.kaysem.kayseri.edu.tr  
Detaylı Bilgi ve İletişim: 0352 432 33 36-42340  
/kaysem

**KAYSEM**  
Sıralı Eğitim Kurumları ve Akademi Merkezi

**YTB TÜRKİYE BURLUSLU**  
**ÖĞRENCİLERİMİZE**

**EBRU**  
**ATÖLYESİ**  
Sanat Akademisi İş Birliği ile

TARİH : 19.12.2024  
SAAT : 13:30 - 16:00

Eğitim Yeri  
Mustafa Çiftlikoğlu Mesleki Yüksekokulu  
Tasarım Atölyesi

www.kaysem.kayseri.edu.tr  
Detaylı Bilgi ve İletişim: 0352 432 33 36-42340  
/kaysem

**MERAT** **KAYSEM** **YÖK** **TÜRKİYE**

**NOVA RESTORASYON**  
**Mimar Restorasyon**  
Sertifika Programı

Son Başvuru Tarihi : 10 Mayıs 2024  
Eğitim Tarihi : 13 Mayıs 2024 - 30 Haziran 2024  
Saat : 09:30 - 15:30

Başvuru için

Detaylı Bilgi ve İletişim: 0352 432 33 36-42340  
www.kaysem.kayseri.edu.tr  
Eğitim Yeri: Talas Restorasyon Eğitim Merkezi  
/kaysem

**KAYSEM** **YÖK** **TÜRKİYE**

**Mimar Restorasyon**  
**Demir Restoratorü**  
Sertifika Programı

Son Başvuru : 10 Mayıs 2024  
Eğitim Tarihi : 13 Mayıs 2024 - 30 Haziran 2024  
Saat : 09:30 - 15:30

Başvuru için

Detaylı Bilgi ve İletişim: 0352 432 33 36-42340  
www.kaysem.kayseri.edu.tr  
Eğitim Yeri: Talas Restorasyon Eğitim Merkezi  
/kaysem

**KAYSEM** **YÖK** **TÜRKİYE**

**Mimar Restorasyon**  
**Ahşap Restoratorü**  
Sertifika Programı

Son Başvuru : 10 Mayıs 2024  
Eğitim Tarihi : 13 Mayıs 2024 - 30 Haziran 2024  
Saat : 09:30 - 15:30

Başvuru için

Detaylı Bilgi ve İletişim: 0352 432 33 36-42340  
www.kaysem.kayseri.edu.tr  
Eğitim Yeri: Talas Restorasyon Eğitim Merkezi  
/kaysem

**KAYSEM**  
Sıralı Eğitim Kurumları ve Akademi Merkezi

**İLK YARDIM EĞİTİMİ**  
Sertifika Programı

PANİK YAPMA  
İLK YARDIM YAP

Sağlık Bakanlığı Onaylı  
Kurs saati : 09:00 - 16:00  
Kurs Tarihi : 16-17 Mayıs  
Yer : 15 Temmuz Yerleşkesi

www.kaysem.kayseri.edu.tr  
Detaylı Bilgi ve İletişim: 0352 432 33 36-42340  
/kaysem

**KAYSEM**  
Sıralı Eğitim Kurumları ve Akademi Merkezi

**Adobe**  
**Illustrator**  
Kursu  
Sertifika Programı

Ön Kayıt Son Başvuru Tarihi : 16 Aralık 2024

Haftada 3 Saat, Toplam 30 Saat (Cumartesi Günleri)  
Kayseri Üniversitesi 15 Temmuz Yerleşkesi

Detaylı Bilgi ve İletişim: 0352 432 33 36-42340  
www.kaysem.kayseri.edu.tr  
/kaysem

**KAYSEM**  
Sıralı Eğitim Kurumları ve Akademi Merkezi

**Adobe**  
**InDesign**  
Kursu  
Sertifika Programı

Ön Kayıt Son Başvuru Tarihi : 16 Aralık 2024

Haftada 3 Saat, Toplam 36 Saat (Cumartesi Günleri)  
Kayseri Üniversitesi 15 Temmuz Yerleşkesi

Detaylı Bilgi ve İletişim: 0352 432 33 36-42340  
www.kaysem.kayseri.edu.tr  
/kaysem

**KAYSEM**  
Sıralı Eğitim Kurumları ve Akademi Merkezi

**Adobe**  
**Photoshop**  
Kursu  
Sertifika Programı

Ön Kayıt Son Başvuru Tarihi : 16 Aralık 2024

Haftada 3 Saat, Toplam 40 Saat (Cumartesi Günleri)  
Kayseri Üniversitesi 15 Temmuz Yerleşkesi

Detaylı Bilgi ve İletişim: 0352 432 33 36-42340  
www.kaysem.kayseri.edu.tr  
/kaysem

**KAYSEM**  
Konya'da Eğitim ve Araştırma Merkezi

**KAYSEM**  
Konya'da Eğitim ve Araştırma Merkezi

**DANIŞMAN**  
**Doç.Dr.Rıdvan KARABULUT**  
Sağlık Bilimler Fakültesi Çocuk Gelişimi Bölümü

✓ Çocuk Gelişimi İzlemi  
✓ Üstün Yetenekli Çocuk Takibi

Randevu için : 0352 432 38 38 - 42340

www.kaysem.kayseri.edu.tr  
Detaylı Bilgi ve Başvuru: 0352 432 38 38-42340  
@ /kaysem

Dr. Öğr. Üyesi Serdal DENİZ  
Sağlık Bilimler Fakültesi Çocuk Gelişimi Bölümü

✓ Özel Gereksinimli Çocuklar  
✓ Otizm Spektrum Bozukluğu  
✓ Zihin Yetersizliği  
✓ Özel Öğrenme Güçlüğü

Randevu için : 0352 432 38 38 - 42340

www.kaysem.kayseri.edu.tr  
Detaylı Bilgi ve Başvuru: 0352 432 38 38-42340  
@ /kaysem

**KAYSEM**  
Konya'da Eğitim ve Araştırma Merkezi

**ARICILIK**  
Sertifika Programı

1 NISAN - 22 MAYIS  
16:00 - 18:45  
Pazartesi

Eğitim Yeri  
Yıldırım Akbulut Öğrenci Merkezi  
Konya'da Eğitim ve Araştırma Merkezi

www.kaysem.kayseri.edu.tr  
Detaylı Bilgi ve Başvuru: 0352 432 38 38-42340  
@ /kaysem

**KAYSEM**  
Konya'da Eğitim ve Araştırma Merkezi

**TEMEL İŞ SAĞLIĞI VE GÜVENLİĞİ**  
Sertifika Programı

7-8-9 Şubat 2024

Eğitim Saatleri  
9:30 - 11:50 Öğle Arası: 13:30 - 15:50

Eğitim Süresi: 16 saat

Kayseri Üniversitesi 15 Temmuz Yerleşkesi

www.kaysem.kayseri.edu.tr  
@ /kaysem

**KAYSEM**  
Konya'da Eğitim ve Araştırma Merkezi

**TEMEL İŞ SAĞLIĞI VE GÜVENLİĞİ EĞİTİMİ**  
E-Devlet ile Sorgulanabilir Sertifika

Az Tehlikeli 8 saat  
Tehlikeli İş Yeri 12 saat  
Çok Tehlikeli 16 saat

Kayseri Üniversitesi 15 Temmuz Yerleşkesi

www.kaysem.kayseri.edu.tr  
@ /kaysem

**KAYSEM**  
Konya'da Eğitim ve Araştırma Merkezi

**Ailes Sayısal Hazırlık kursu**  
Son Başvuru Tarihi: 28 Ocak 2024

Eğitime Başlama Tarihi: 10 Şubat 2024

Eğitim Niteliği: Haftada 3 saat / Toplam 60 saat (Cumartesi Günleri)

Kayseri Üniversitesi 15 Temmuz Yerleşkesi

Detaylı Bilgi ve Başvuru: 0352 432 38 38-42340  
www.kaysem.kayseri.edu.tr  
@ /kaysem

**KAYSEM**  
Konya'da Eğitim ve Araştırma Merkezi

**DGS MATEMATİK KURSU**

Son Başvuru Tarihi 25 Şubat 2024

Eğitime Başlama Tarihi 3 Mart 2024

Kayseri Üniversitesi 15 Temmuz Yerleşkesi

Detaylı Bilgi ve Başvuru: 0352 432 38 38-42340  
www.kaysem.kayseri.edu.tr  
@ /kaysem

**KAYSEM**  
Konya'da Eğitim ve Araştırma Merkezi

**Özel Gün Menüsü Workshop**

22 ARALIK 2024  
10:00 - 17:00

EĞİTİMEN ŞEFLER  
Öğr.Öğr. Sinan KILIÇKAYA Öğr.Öğr. Tarkan ERTÜRK  
Öğr.Öğr. Osman GÜNER

Eğitim Yeri  
K. Serdar DENİZ SAĞLIK BİLİMLERİ FAKÜLTESİ  
KAYSEM  
Konya'da Eğitim ve Araştırma Merkezi

**KAYSEM**  
Konya'da Eğitim ve Araştırma Merkezi

**FERMANTASYON TEKNİKLERİ WORKSHOP: SİRKE VE KEFİR YAPIMI**

Gıda Akademisi İş Birliği ile.

Tarihi : 27 Aralık 2024  
Saat : 10:00/13:00

Eğitmen: Dr. Öğr. Üyesi EKH DEMİRAL

Detaylı Bilgi ve Başvuru: 03254523396  
www.kaysem.kayseri.edu.tr  
Eğitim Yeri: Gıda Uygulama ve Araştırma Merkezi @ /kaysem

## Harcama Yetkilisinin İ Kontrol Gvence Beyanı

### İ KONTROL GVENCE BEYANI<sup>1</sup>

Harcama yetkilisi olarak grev ve yetkilerim erevesinde;

Harcama birimimizce gerekleřtirilen iř ve iřlemlerin idarenin ama ve hedeflerine, iyi mali ynetim ilkelerine, kontrol dzenlemelerine ve mevzuata uygun bir řekilde gerekleřtirildiđini, birimimize bte ile tahsis edilmiř kaynakların planlanmıř amalar dođrultusunda etkili, ekonomik ve verimli bir řekilde kullanıldıđını, birimimizde i kontrol sisteminin yeterli ve makul gvenceyi sađladıđını bildiririm.

Bu gvence, harcama yetkilisi olarak sahip olduđum bilgi ve deđerlendirmeler, ynetim bilgi sistemleri, i kontrol sistemi deđerlendirme raporları, izleme ve deđerlendirme raporları ile denetim raporlarına dayanmaktadır.[2]

Bu raporda yer alan bilgilerin gvenilir, tam ve dođru olduđunu beyan ederim.[3] (24/01/2025)

İmza  
Öđr. Gr. Emine TRKARSLAN  
Merkez Mdr

<sup>1</sup>Harcama yetkilileri tarafından imzalanan i kontrol gvence beyanı birim faaliyet raporlarına eklenir.